



台灣中小企業ESG評級系統

指導教授：陳育慈 教授

學生：郭頤山、邱永欣、林捷瑋

研究動機與目的

對於中小企業的ESG評級機構，目前沒有一個公開透明的系統供他們使用，導致未來中小企業在接軌永續並邁向國際化發展非常不利。

因此期望此研究創立之評級系統，能使中小企業參考系統分析之結果，了解自身企業現階段實踐永續之狀態為何，且透過等級對照表認知於本產業領域落點，清楚與該領域之其他企業相比，於此產業領域中實行永續之程度，從中找出挑戰與機遇，並成功轉型為永續企業。

研究限制

外部限制

- 有限文獻資源
- 缺乏專家學者意見

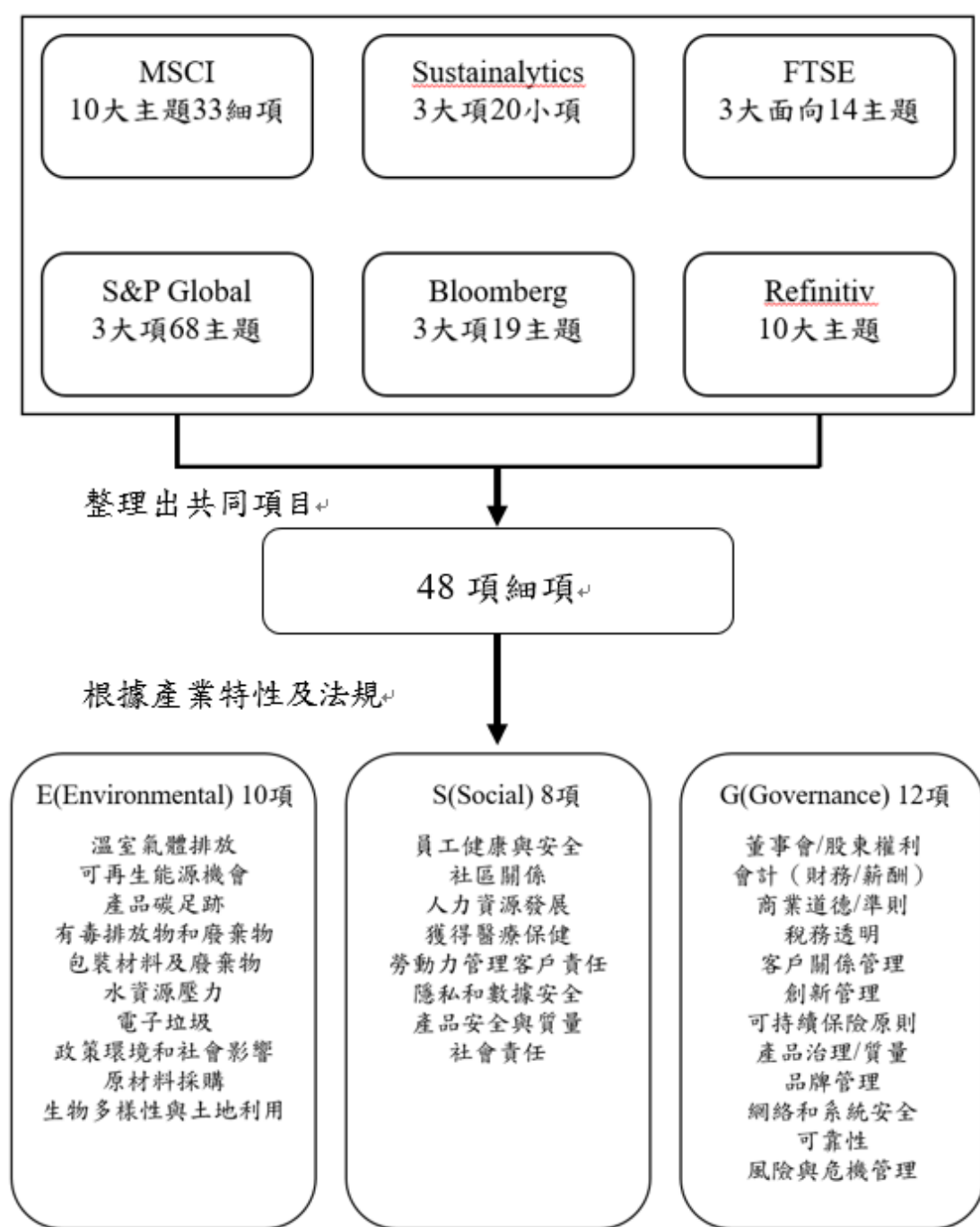
系統限制

- 題目數量過多
- 缺乏量化問題

研究方法

細項AHP篩選步驟：

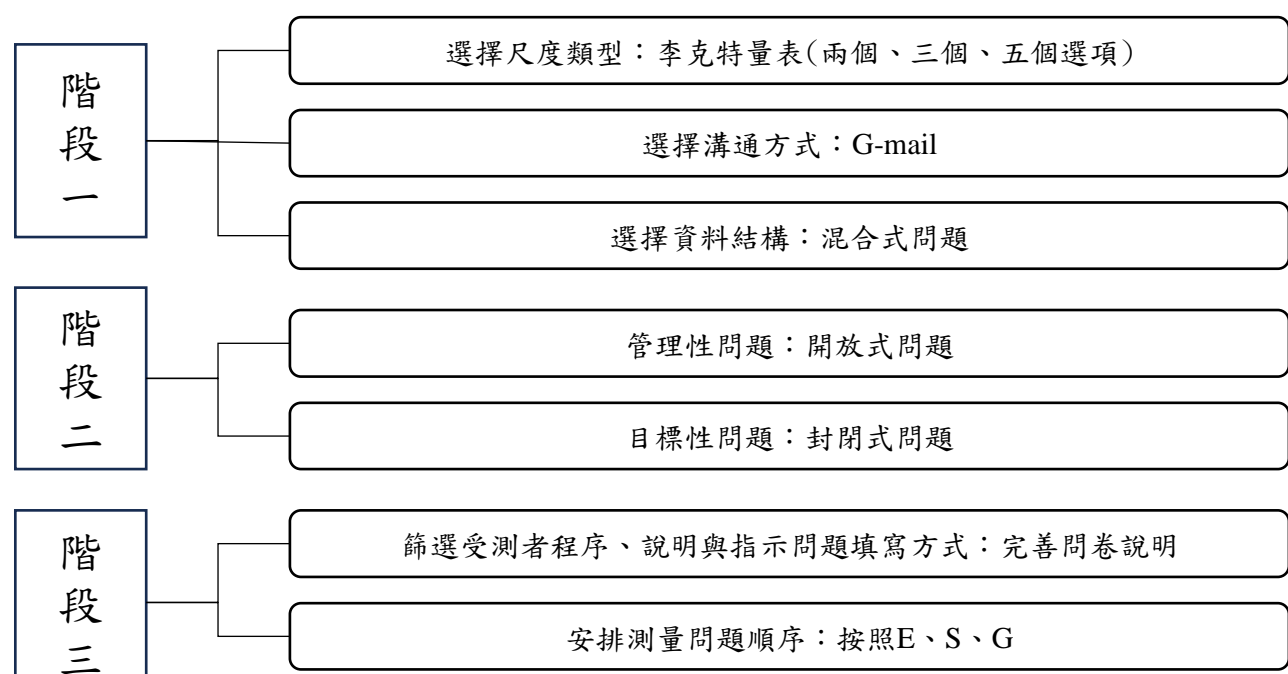
1. 檢視七間評級機構的詳細內容
2. 將六間評級機構選取適合中小企業的內容進行整合
3. 設計出一套適合中小企業的評級系統



使用工具：

Likert scale，俗稱李克特量表，由倫西斯·李克特所於西元1932建立。時常應用於各種類型的問卷中使用，為目前調查研究中使用最廣泛的量表。

問卷建構流程：



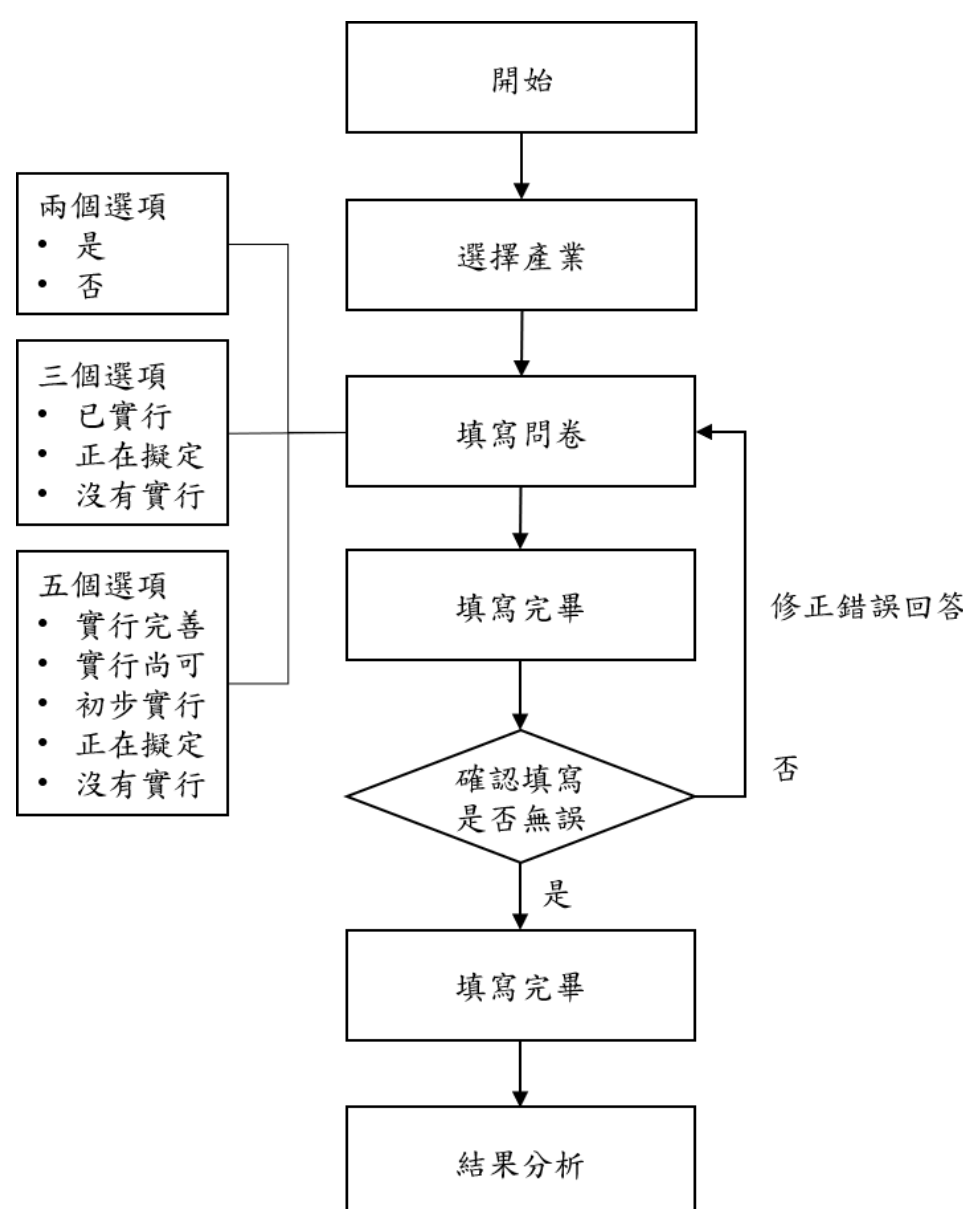
系統介紹



選用Google表作為

收集資料媒介

使用者介面：

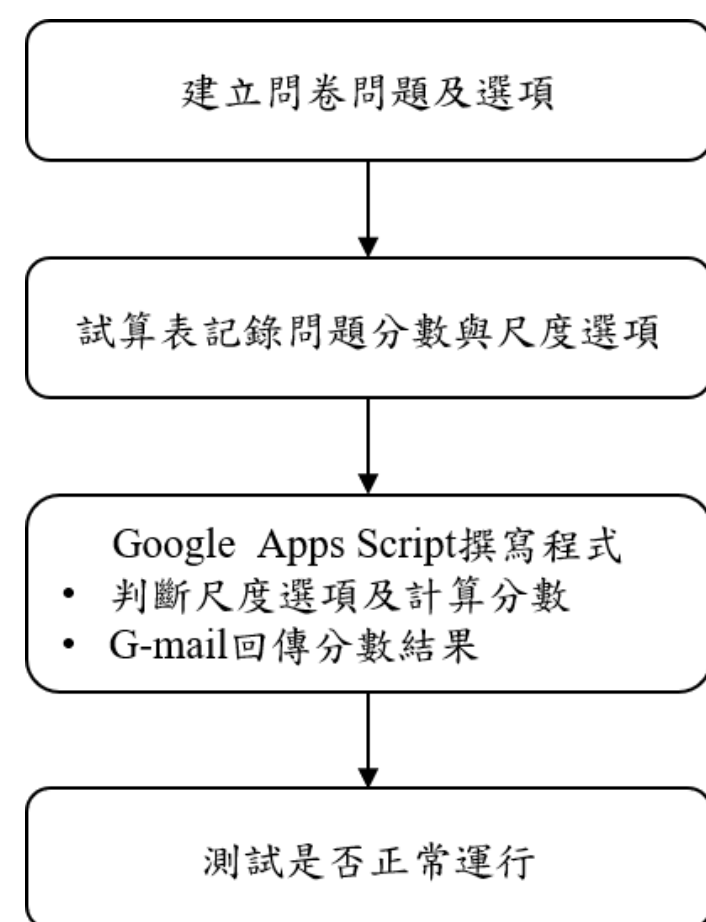


Google Apps Script

選用Google Apps Script

撰寫系統邏輯

後臺設計流程：



系統設計邏輯：

國際版

j	i	E	S	G	領域	MSCI 權重
1	E1	W _{E1}	S1	W _{G1}	環境	22.5%
2	E2	W _{E2}	S2	W _{G2}	環境	22.5%
3	E3	W _{E3}	S3	W _{G3}	環境	22.5%
4	E4	W _{E4}	S4	W _{G4}	環境	22.5%
5	E5	W _{E5}	S5	W _{G5}	環境	22.5%
6	E6	W _{E6}	S6	W _{G6}	環境	22.5%
7	E7	W _{E7}	S7	W _{G7}	環境	22.5%
8	E8	W _{E8}	S8	W _{G8}	環境	22.5%
9	E9	W _{E9}	S9	W _{G9}	環境	22.5%
10	E10	W _{E10}	S10	W _{G10}	環境	22.5%
11			S11	W _{G11}	社會	32%
12			S12	W _{G12}	社會	32%
				G1	治理	42.5%
				G2	治理	42.5%
				G3	治理	42.5%
				G4	治理	42.5%
				G5	治理	42.5%
				G6	治理	42.5%
				G7	治理	42.5%
				G8	治理	42.5%
				G9	治理	42.5%
				G10	治理	42.5%
				G11	治理	42.5%
				G12	治理	42.5%

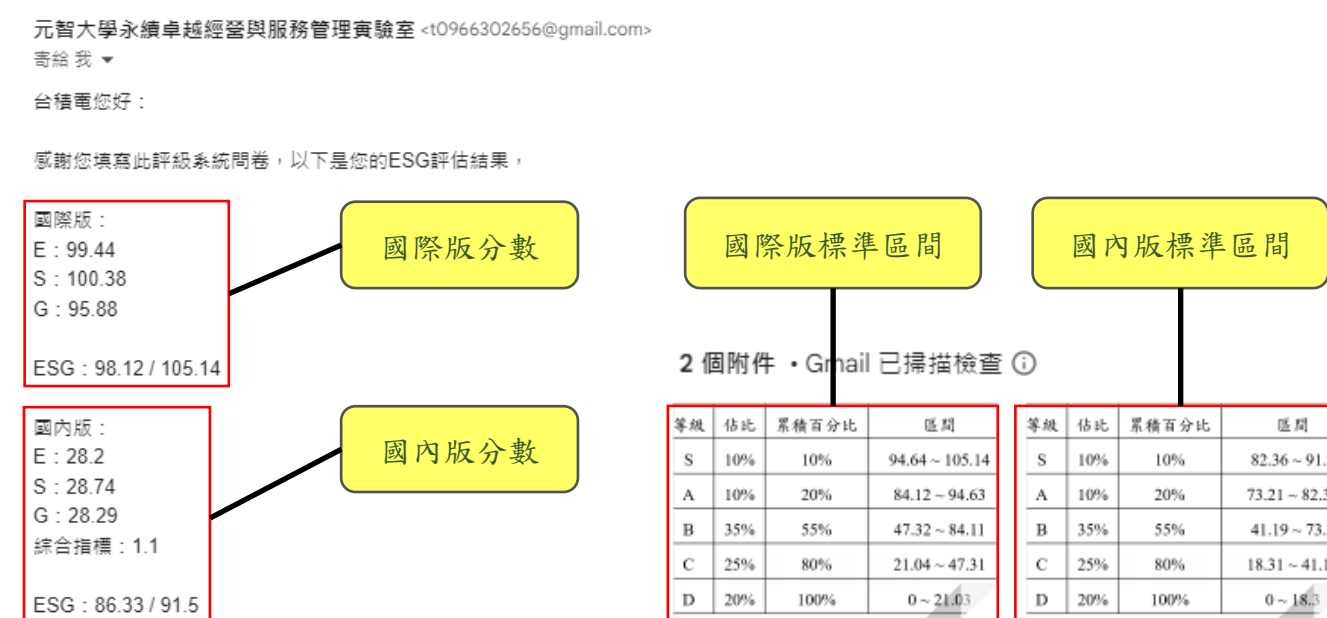
其中：E*評分/(105) = ΣEj × WEj
 總分 = E* × MSCI E領域權重 + S* × MSCI S領域權重 + G* × MSCI G領域權重

國內版

支柱	構面	權重
一、永續發展(綜合)		10.0%
二、環境(E)(30%)	1.氣候風險策略	12.9%
	2.淨零轉型支援	9.6%
	3.自然資源保護	3.2%
三、社會(S)(30%)	4.自身節能減碳	4.3%
	1.金融消費保護	7.5%
	2.普惠金融實踐	7.5%
	3.人權人力發展	6.8%
四、公司治理(G)(30%)	4.資安個資保護	8.2%
	1.利害關係維護	10.4%
	2.治理機制強化	9.2%
	3.內部控制強化	6.9%
	4.資訊透明提升	3.5%

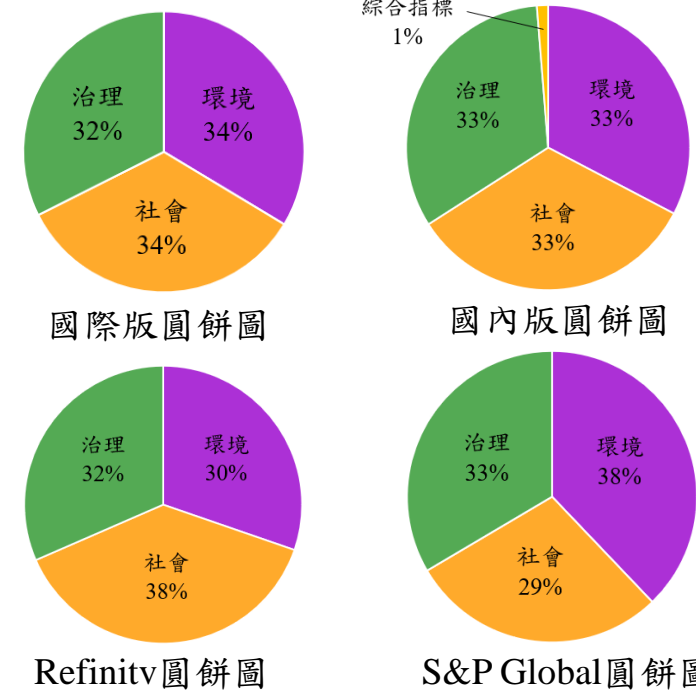
其中：E*評分 = Σ_{i=1}ⁿ ((Σ_{j=1}^m Eij) / n) × Wi
 T*評分 = 證照獲得數 / 15 × 100%
 ESG整體評分 = E* + S* + G* + T*

結果呈現：中小企業評級系統 ESG 評估結果



結果分析

整體比較：



整體表格比較：

	國際版	國內版	Refinitiv	S&P Global
環境	34%	33%	30%	38%
社會	34%	33%	38%	29%
治理	32%	33%	32%	33%
綜合指標		1%		
總和	93%	94%	82%	85%

結論

結論分析：

- 蒐集樣本數不同
- 著眼重點不同
- 評比專業人員客觀意見

研究貢獻：

- 蒐集七間評級公司資料
- 結合資料進行細項整合
- 設計一套評級系統

未來發展方向：

- 產業種類擴大，如：營造業、餐飲業等
- 計算方式以及結果表達更加多元
- 建立數據庫進行資料保存，對於後續資料分析更佳準確
- 給予合適的建議，讓企業有參考方向得以改善